



5, avenue Arago
 Z.I. Le Val B.P. 27
 91421 MORANGIS cedex
 fr.sleevever@sleevever.com
 Tél. +33 (0)1 69 74 75 76
 Fax +33 (0)1 69 74 75 77

www.sleevever.com

CONTACTS

Eric FRESNEL
 Président

Autre contact :

Eric MASSON
 Vice President Sales group

Autres implantations :

Paris-Francfort-Barcelone-Varsovie
 Toronto-Sao Paulo-Shanghai

CHIFFRES CLÉS

CA (2011) : 150M€
 Part du CA à l'export (2011) : 60%
 Effectif : 1000

Famille d'équipements
 Emballage et conditionnement

SLEEVEVER INTERNATIONAL

PRÉSENTATION / SAVOIR-FAIRE

Parmi les leaders mondiaux, 40 ans d'expertise, dans la conception et la fabrication d'équipements destinés à la mise en oeuvre du "sleeve" (étiquette plastique tubulaire thermorétractable) pour le conditionnement de solutions d'habillage, de protection et de promotion des emballages primaires.

SLEEVEVER Machines, division du Groupe SLEEVEVER International, propose aux marchés deux gammes distinctes :

- "SleeveverCombi" pour le conditionnement vertical d'emballages (pots, bouteilles)
- "SleeveverLogicpak" pour le conditionnement horizontal d'emballages et d'objets (tubes, crayons, boîtiers, piles)
des matériels standards et polyvalents pour des cadences de 6 000 à 60 000 bph.
- "Machines spéciales" : des solutions dédiées pour répondre à des besoins spécifiques (maquillage, ampoules, ...)

Forces / Expertise :

- Entreprise globale
- Service et support technique 5 continents
- Nouveaux concepts de machines modulaires
- Équipements de haute performance construits pour les opérateurs.

PRODUITS COMMERCIALISÉS

Sleevever - Etiquetage tubulaire plastique thermorétractable	3					
Service de conditionnement à façon sous Sleevever	4					
Machines spéciales pour l'emballage	1	2				
Machines de pose automatique pour Sleevever	1	2	5	6	7	8

MARQUES REPRÉSENTÉES

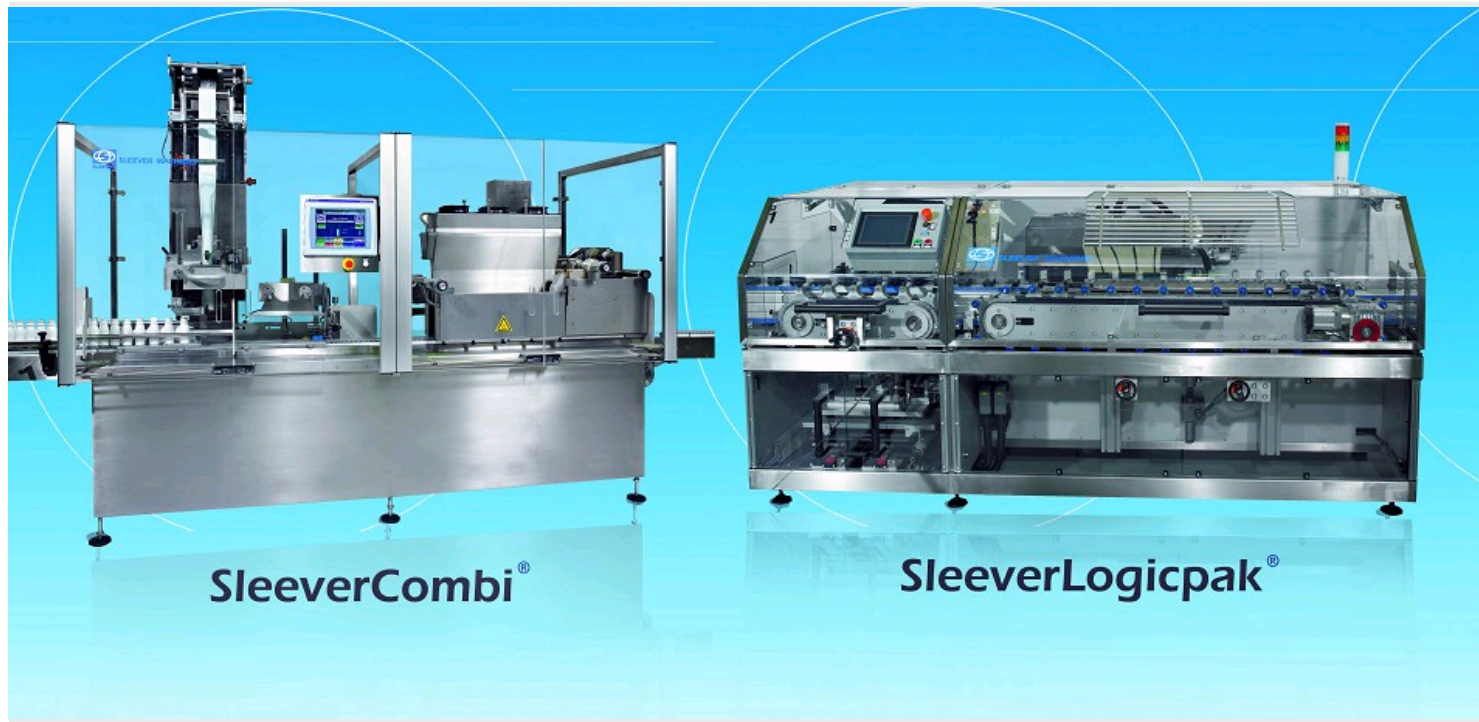
1	SLEEVEVERCOMBI	2	SLEEVEVERLOGICPAK	3	SLEEVEVER
4	DECOSLEEVE	5	SLEEVEVER LOGICPAK LP 100	6	SLEEVEVERCOMBI SKINNER
7	SLEEVEVERCOMBI STEAM	8	SLEEVEVERLOGICPAK LP 300		



SYMOP
 Membre de la FIM

Creates Innovation to challenge imagination

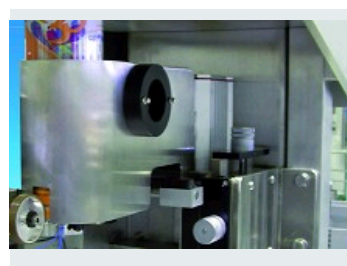
**SLEEVER
INTERNATIONAL**



ALIMENTATION BOBINE



EJECTEUR



MARQUAGE LASER

NOUVEAUTÉS ET PRODUITS PHARES

- **SleeverCombi Steam** pour les marchés laitiers et boissons alimentaires (cadence 60 000 bpm)
- **SleeverLogicpak LP 300** pour la confiserie (cadence 18 000 h)
- **Concept modulaire** : alimentation, marquage, contrôle

RÉFÉRENCES

ASTRA ZENECA - COCA COLA - DANONE - FERRERO - KRAFT - LACTALIS - LILLY - LVMH - NESTLE - PEPSI COLA - PERNOD RICARD - RECKITT BENCKISER - SC JOHNSON...



SYMOP
Membre de la FIM