

CONTACTS

Dessislava CENA
Gérant

Autre contact :

Cédric PAILLOT
Gérant

CHIFFRES CLÉS

CA (2012) : 400 K€
Part du CA à l'export (2012) : 50 K€
Effectif : 5 ingénieurs

TECHNIPAP ENGINEERING

PRÉSENTATION / SAVOIR-FAIRE

TECHNIPAP est une **société d'engineering spécialisée dans l'industrie papetière** créée en 1991.

L'équipe de TECHNIPAP est constituée d'ingénieurs procédés et d'ingénieurs mécaniciens spécialisés. L'entreprise est divisée en deux structures touchant respectivement **le process et la mécanique papetière**.

Les prestations de TECHNIPAP couvrent **toutes les phases des projets** : études et conceptions, calculs et dimensionnements, conseil technique, analyse fonctionnelle, réalisation des spécifications d'appels d'offres, consultations, suivi de fabrication et de chantier, essais et mise en route.

TECHNIPAP accompagne ses clients en leur proposant un support qualifié pour l'ensemble des projets. L'entreprise possède une **large expérience concernant les machines à papier et leur environnement**. Son équipe est également capable de réaliser des **projets clé en main**. Tous les services et études sont réalisés au sein de la société afin d'en **assurer la confidentialité**.

Les projets peuvent être menés **en français, anglais, espagnol ou russe**, ce qui permet d'améliorer la qualité de la collaboration avec les clients ou avec les fournisseurs de matériel.

TECHNIPAP intervient également dans d'autres secteurs de l'industrie, tels que la métallurgie et la chimie.

PRODUITS COMMERCIALISÉS

Services d'ingénierie spécialisés pour la construction d'unités neuves, rénovation d'unités existantes

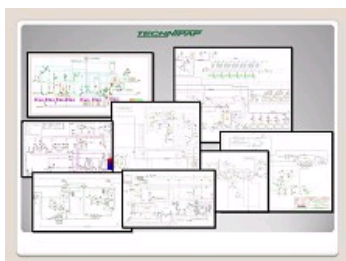
1

MARQUES REPRÉSENTÉES

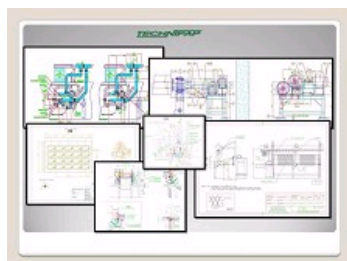
1

TECHNIPAP





SCHÉMAS ET DIAGRAMMES
PROCESS



PLANS D'ENSEMBLE ET SOUS-
ENSEMBLES MÉCANIQUES



CUISINE DIAMONE & BIOGUARD -
AWS, MALYN-UKRAINE

NOUVEAUTÉS ET PRODUITS PHARES

Études sur les économies d'eau et d'énergie, circuits de préparation de pâte, de tête et circuits vapeur-condensats, traitement des déchets, augmentation des capacités des machines, développement de nouveaux produits, préparation et dosage de produits chimiques et sauces de couchage, organisation des flux de production sur des lignes complètes de fabrication.

RÉFÉRENCES

ARJO - WIGGINS - ARJO-WIGGINS SECURITY - VICAT - LAFARGE - ROSMANN - CONDAT - GUYENNE PAPIER - NORAMPAC - CARTONNERIS OUDIN - DS SMITH KAYSERSBERG - CASCADES SONOCO - PAPETERIE DE LA BANQUE NATIONALE D'UKRAINE - IMPRIMERIE DE LA BANQUE NATIONALE DU KAZAKHSTAN



SYMOP
Membre de la FIM