

CONTACTS

Eric GERVAL
Président

CHIFFRES CLÉS

CA (2014) : 1,6 M€
Part du CA à l'export (2014) : 80
Effectif : 16

GO2CAM INTERNATIONAL

PRÉSENTATION / SAVOIR-FAIRE

La société GO2cam International, créée en 2009, développe des **logiciels de FAO** de haute technicité qui sont intuitifs et accessibles pour tout utilisateur, tant dans **l'industrie mécanique que l'industrie dentaire**.

L'équipe de Recherche & Développement, composée d'ingénieurs issus du monde de la mécanique avec plus de 25 ans d'expérience dans la CFAO, s'efforce de proposer des logiciels toujours plus innovants pour l'atelier.

La progression du numérique dans l'atelier et la mutation du secteur industriel sont au cœur des préoccupations de GO2cam International.

D'ailleurs dans le domaine dentaire, nous avons commencé à prendre en compte cette évolution.

Forte de son expérience, l'équipe de R&D démontre une réactivité unique pour fournir des **solutions FAO sur mesure**. En s'adaptant aux spécificités et besoins de ses clients, GO2cam International les accompagne dans l'optimisation de leur production.

PRODUITS COMMERCIALISÉS

Logiciels de FAO (fabrication)

1

2

3

MARQUES REPRÉSENTÉES

1

GO2CAM

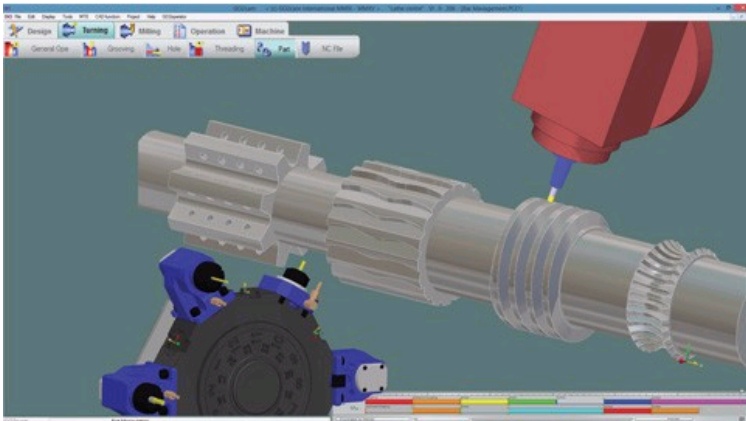
2

GO2DENTAL

3

GO2OPERATOR

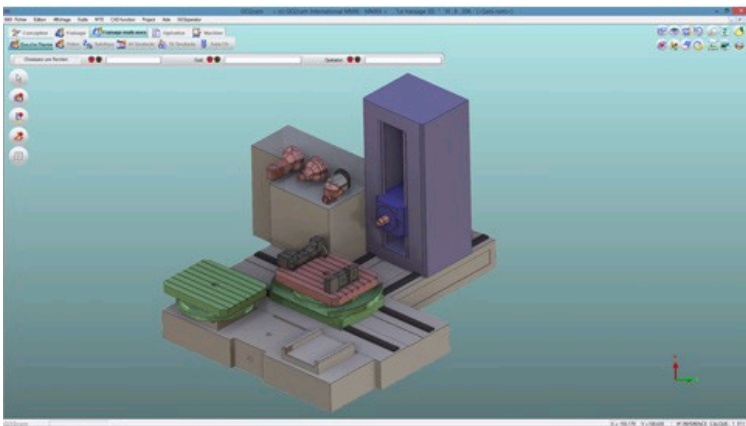




GO2CAM TOURNAGE

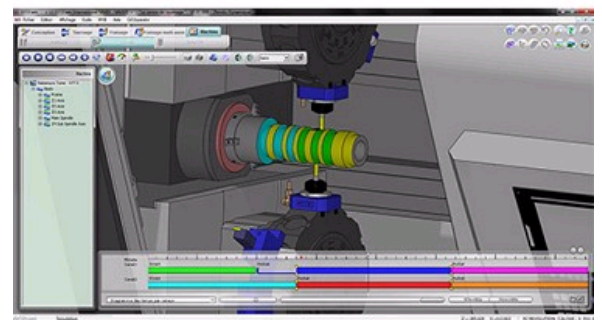


MILLYUGO, LA NOUVELLE TRAJECTOIRE ADAPTATIVE



GO2CAM FRAISAGE

SIMULATION DE CENTRE D'USINAGE AVEC CHANGEMENT DE TÊTE.



GESTION DE COLLISIONS EN TENANT COMPTE DE L'ENVIRONNEMENT DE LA MACHINE.

NOUVEAUTÉS ET PRODUITS PHARES

GO2cam International présente sa **nouvelle version GO2cam 6.3**, incluant notamment milllyUGO, une nouvelle trajectoire brevetée. Cette technologie, basée sur une ébauche adaptative, permet d'**augmenter la longévité de l'outil**, tout en **divisant les temps d'usinage** et donc de réaliser **des économies importantes sur les coûts de production**.

De plus, cette dernière version comprend aussi des améliorations sur le module MTE (Machine-Tool Environment) offrant une gestion complète de votre machine : simulation machine, gestion des axes colinéaires, synchronisation, multi posages, multi têtes...

RÉFÉRENCES

SNECMA - CANON - PANASONIC - BRIETLING - LISI AEROSPACE - LISI AUTOMOTIVE - MITSUBISHI - HILLTOP - SCHAUBLIN - ALSTOM - OPEL - AMARI - EATON - FONDOMETAL - YKK - HONEYWELL - HUTCHINSON - WATERMAN

