



5 rue de la Louvière  
Pirey BP 3001  
25045 BESANCON  
laser@lasercheval.fr  
Tél. +33 (0)3 81 48 34 60  
Fax +33 (0)3 81 48 34 64

[www.lasercheval.fr](http://www.lasercheval.fr)

## CONTACTS

Dominique CILIA

### Autres implantations :

Bangalore, India

## CHIFFRES CLÉS

Effectif : 40

## Famille d'équipements

Soudage, brasage, coupage /  
Machine-Outil / Equipements et  
composants

# LASER CHEVAL

## PRÉSENTATION / SAVOIR-FAIRE

LASER CHEVAL conçoit depuis près de 40 ans des **solutions laser personnalisées**, de la petite à la grande série, en réponse aux objectifs de production de haute précision et aux exigences de flexibilité, durabilité et performance.

La diversité des compétences humaines de l'entreprise LASER CHEVAL, **son savoir-faire multisectoriel**, ses innovations technologiques, et ses **capacités logistiques** renforcent la qualité et la fiabilité de son offre de sous-traitance et de conception de solutions globales.

Les équipes de LASER CHEVAL travaillent en **étroite collaboration avec les industries des secteurs de l'horlogerie, de la bijouterie, joaillerie et orfèvrerie** et notamment pour des entreprises de la filière du luxe. L'expertise de LASER CHEVAL s'étend aux secteurs de l'aéronautique, de la mécatronique, de l'automobile, du médical...

## PRODUITS COMMERCIALISÉS

Machines Outils	1								
Centres d'usinage	1								
Machines de découpe par laser	1								
Machines à graver	1								
Machines d'inscription travaillant par laser	1								
Micro perçage par laser	1								
Machines à souder au laser	1								

## MARQUES REPRÉSENTÉES

1 LASER CHEVAL



SYMOP  
Membre de la FIM



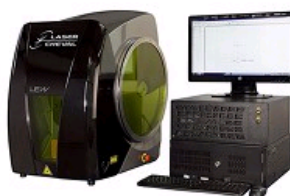
MACHINE COMPACTE DE MARQUAGE PAR LASER LEM2



MACHINE COMPACTE DE MARQUAGE LEM2 TOPAZE AVEC PLATEAU ROTATIF



MACHINE COMPACTE DE MARQUAGE LASER LEM2 POUR BIJOUTERIE ET JOAILLERIE



LEW, MACHINE COMPACTE DE SOUDAGE PAR LASER

## NOUVEAUTÉS ET PRODUITS PHARES

LASER CHEVAL a pour priorité la satisfaction de ses clients. C'est pourquoi, à chaque nouveau projet, ses bureaux d'étude travaillent en **étroite collaboration avec ses clients** de façon à obtenir la solution (machine ou sous-traitance) la plus proche du besoin exprimé.

Dans un souci d'ergonomie et suite au succès rencontré par sa machine de marquage compacte **LEM2**, LASER CHEVAL a développé une gamme de machines compactes se déclinant autour du **LEM2** : **LEM2 Emeraude** (spéciale bijouterie avec mandrin pour le marquage de bague et un dérouleur de bande), **LEM2 Topaze** (avec plateau rotatif), **LEM2 Opale** (avec porte automatique), **LEM2 Onyx** (un axe), **LEW** (machine compacte de soudage).

## RÉFÉRENCES

MÉDICAL - AÉRONAUTIQUE - AUTOMOBILE - DÉCOLLETAGE - BIJOUTERIE HORLOGERIE - FILIÈRE DU LUXE - MÉCATRONIQUE - CONNECTIQUE ÉLECTRONIQUE

