

DENSO

12 Parc Ariane
Immeuble Séléne
78280 GUYANCOURT
t.wurtz@denso-sales.fr
Tél. +33 (0)1 61 37 22 22
Fax +33 (0)1 61 37 22 00

www.densorobotics-europe.com

CONTACTS

Thierry WURTZ
Responsable commercial Denso Robotics
FR

Autres implantations :

Allemagne, 64546 Moerfelden-Walldorf
Pays-Bas, 1380 AB Weesp
Danemark, 7190 Billund
Autres Pays: Distributeurs nationaux

Famille d'équipements
Robotique Industrielle /
Automatismes

DENSO

PRÉSENTATION / SAVOIR-FAIRE

DENSO Robotics est une filiale de DENSO Corporation, l'un des deux plus grands équipementiers automobiles au monde.

Aujourd'hui, avec sa position de leader sur le marché des petits robots industriels d'assemblage, DENSO Robotics continue d'être la référence en matière de fiabilité, de flexibilité et de fonctionnalité.

Avec plus de **77 000 robots en service dans le monde** - dont 17 000 dans ses propres usines - DENSO Robotics a plus de connaissances et de compétences que toutes les autres entreprises.

Ses robots s'intègrent dans des domaines d'**applications multiples** (Pick&Place, Assemblage, Emballage, Dosage, Contrôle, ...) et répondent aux besoins des **industriels** de l'automobile, de l'agroalimentaire, de l'électronique, de la cosmétique, de la pharmacologie...

Choisir un robot de DENSO Robotics, c'est l'assurance d'investir dans une **solution haut de gamme**. La démarche de DENSO Robotics pour la qualité et la satisfaction clients est tout simplement exemplaire.

Quelque soit le défi à relever, DENSO Robotics a toujours la solution. Sa gamme se compose de robots 4 axes (SCARA) et de robots 5 et 6 axes. Tous se distinguent par leur **vitesse** exceptionnelle, leur **précision** et leur **qualité** de fabrication.

" The highest evolution of the arm "
www.densorobotics-europe.com

PRODUITS COMMERCIALISÉS

Robotique	1							
Robots industriels	1							
Robots de manipulation	1							
Robots de mesure	1							
Robots pour autres applications	1							
Dispositifs de changement des pinces de robots	1							

MARQUES REPRÉSENTÉES

1 DENSO



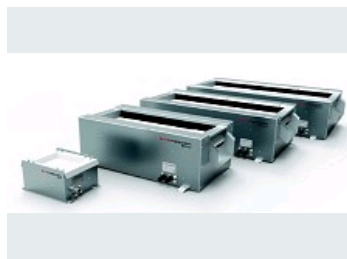
SYMOP
Membre de la FIM



- ROBOTS 4 AXES (SCARA) | RAYON 350MM À 1000MM | CHARGE UTILE MAXI 20KG | MONTAGE SOL | MONTAGE SUSPENDU
- ROBOTS 5 ET 6 AXES | RAYON 430MM À 1298MM | CHARGE UTILE MAXI 13KG | MONTAGE SOL | MONTAGE MUR | MONTAGE SUSPENDU



- LE PLUS PETIT CONTRÔLEUR (FORMAT A3)
- DRIVERS POUR PÉRIPHÉRIQUES



- EYEFEEDEUR
LES PRODUITS SONT SÉPARÉS ET ORIENTÉS.



- TEACHING PENDANT
- MINI PENDANT
- LOGICIEL WINCAPS III

NOUVEAUTÉS ET PRODUITS PHARES

Nouvelle Série VS H2O2/UV | Charge utile : 4 kg | Portée du bras : 520 mm |

- **Conception hygiénique** : surface brillante et lisse pour un nettoyage simple et permettant de mettre en évidence les salissures.
- **Câblage interne** : pour connexion d'une bride ou de tout autre appareil, tout le câblage est interne.
- **Connecteurs sous la base du robot** : les câbles sont en zone étanche et la zone contrôlée est préservée de toutes bactéries.
- **Formes arrondies** : empêche l'accumulation de bactéries dans des endroits difficiles à atteindre.
- **Pas de vis** : pas de risque d'accumulation de bactéries sous les têtes de vis.

RÉFÉRENCES

ÉQUIPEMENTS DIVERS - AUTOMOBILE - CHIMIE - BIENS DE CONSOMMATION - ÉLECTRONIQUE - AGROALIMENTAIRE - PRODUCTION EN GÉNÉRAL - SERRES - MACHINES-OUTILS - DISPOSITIFS MÉDICAUX - PRODUITS PHARMACEUTIQUES - SEMI-CONDUCTEURS - PLASTURGIE

